

☆ 一年六班 歡迎你

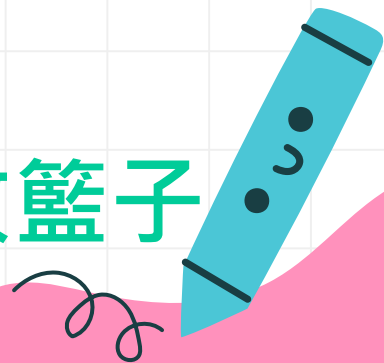


\* 導師：郭乃菁

# 班親會

請簽到

寫團保單→剪下回條放籃子



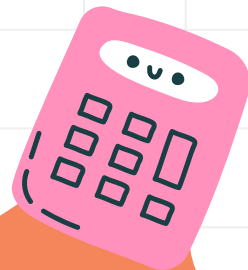
1, 2, 3...



歡迎各位家長的蒞臨！

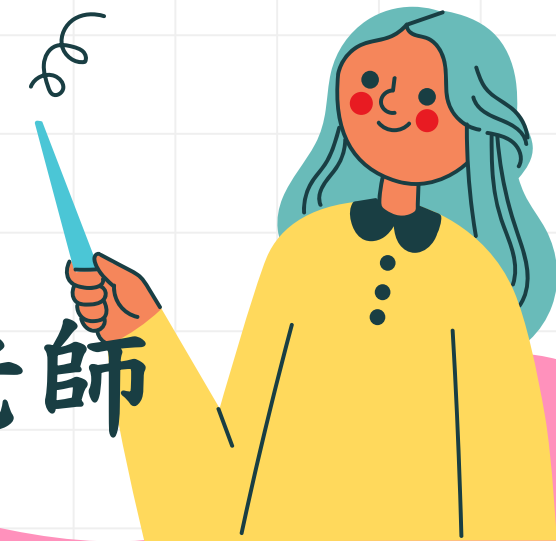


\*



# 導師

- 姓名：郭乃菁
- 年資：23年
- 經歷：導師、科任老師



\*

# 班親會活動流程



一	家長簽到
二	家代、徵求班級導護
三	幼小銜接
四	家長配合事項
五	學校、教學活動
六	臨時動議(班級基金)
七	散會

\*





# 有您真好！

感謝大家無私的付出



# 家長代表 玟樂爸爸、峻齊媽媽

\*



- 家長代表(每班兩名、任期一年)

- 參加家長代表大會(1年2次)
- 推選家長委員



- 家長委員

- 推選家長會長、參與學校活動及會議、贊助家長會經費、募款。

\*

# 徵求班級導護家長

- 地點：第四崗松德路信義路交叉口(星巴克)
- 期間：2024/1/8(一)~1/12(五)

懇請家長挪出時間來幫忙，每崗都要有2位志工。

日期 時段		星期一	星期二	星期三	星期四	星期五
		1月8日	1月9日	1月10日	1月11日	1月12日
上午	7:30~ 8:00		陳熙爸爸			
中午	12:00~ 12:30					灤堯媽媽 子惟媽媽
下午	16:00~ 16:30	德安媽媽	智妍媽媽		昀萱媽媽 子惟媽媽	☆

# ◇ 第四崗位置

## 松德路信義路交叉口(星巴克)





# 班級概況



- \* 學生：男生14人，女生13人，共27人
- 科任老師：

音樂	吳昭賢	北曼	簡嘉瑩
英文	呂瓊玉	體育	洪連進
閩南語	張素宜	健康	吳昭賢



# 學校重要行事



- \* 行事曆 (貼在聯絡簿、公告在校網)
- 各項身體檢查時間：避免請假

蟯蟲檢查	9/12	尿液檢查	10/17
心臟檢查	11/27	健康檢查	11/20或11/21
流感疫苗注射	10/30或10/31		





# 幼小銜接大補帖

## 家長您準備好了嗎？

---

→小學的學習是螺旋式的，小孩剛開始進入系統性的學習，接納度、可塑性都高，父母較能自然而然的陪著小孩建立好習慣與好心態



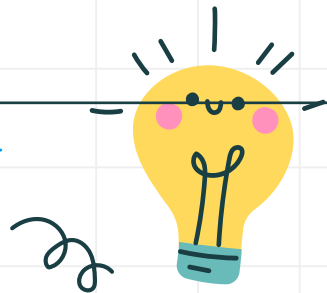
# ☆上小學，養成良好的學習態度與生活習慣

小一作息	配合項目
7:50前要入班	前一晚9點睡覺，要早起，動作要快
早自習8點 開始學習	吃過早餐，提早入班做準備 交作業、抄聯絡簿、訂正、寫習作
一節課40分鐘 要坐正上課	聽講、操作、寫課本或習作 全程要專心，才能跟得上 要睡飽、吃早餐(X甜食)、練體力
下課10分鐘	先喝水、上廁所、洗手，再做其他事 近期會限制活動範圍 補訂正、抄聯絡簿、補寫作業



# 上小學，養成良好的學習態度與生活習慣

小一作息	配合項目
週二全天課	自備餐盒(具)，要用餐袋裝好 有碗方便喝湯， <b>不要用餐盤</b>
用餐時間 25-30分鐘	專心吃飯， <b>吃光光(不挑食)</b> 廚餘倒餐桶，餐碗帶回家洗 餐後要擦桌子、刷牙和用漱口水 <b>12:25到老師旁邊吃飯</b> (影響別人午睡)
午休趴睡	做完以上事情就趴睡 可用外套代替枕頭
有個人桌椅和後櫃 (不常用的放後櫃)	簿本都放抽屜， <b>作業才帶回家</b> 保持乾淨整潔， <b>老師會抽查</b> 期末才帶回家清潔



# 上小學，養成良好的學習態度與生活習慣

小一作息	配合項目
自己的事自己做	使用抹布、掃把 整理儀容：長髮綁馬尾，上衣紮好，綁鞋帶 流汗擦汗，天冷穿外套 穿、脫、摺、掛雨衣(外套) 書包、抽屜、後櫃保持乾淨
每天抄聯絡簿 (交過作業後)	提早入班才有充足時間抄寫 抄得正確、端正、快速 時間一到在老師桌上抄(加快速度) 家長每天要簽名



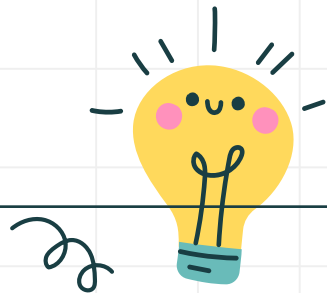
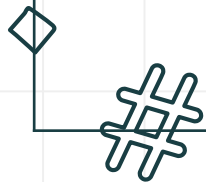
# 上小學，養成良好的學習態度與生活習慣

小一作息	配合項目
老師只有1個	改聯絡簿時間短，只能簡短註記事情或簡短回覆 若來不及回覆，放學後會以訊息或電話回覆 無法個別提醒喝水、上廁所、餵藥
定期有考試	每學完一段落、課、單元，會考試(口試、筆試) 一上開始才有期中期末考 國語：聽考、口試、背課文、作業簿、考卷 數學：作業簿、考卷



# 上小學，養成良好的學習態度與生活習慣

小一作息	配合項目
<p>早自習或課堂中要寫課本或習作 (前一天課堂或回家作業內容)</p>	<p>家長每天要檢查作業，確認孩子都學會？ 檢查標準要和老師一致 這些作業批改後，會帶回家訂正簽名 讓老師、家長掌握孩子真實的學習狀況</p>





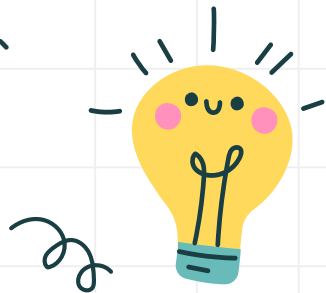


# 養成良好的學習態度與生活習慣 「黃金關鍵期」



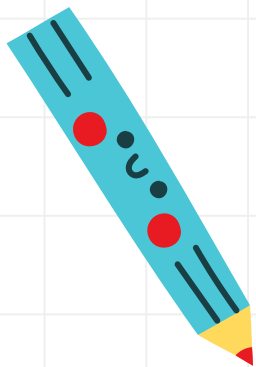
## 就在小學一年級

→小學的學習是螺旋式的，小孩剛開始進入系統性的學習，接納度、可塑性都高，父母較能自然而然的陪著小孩建立好習慣與好心態



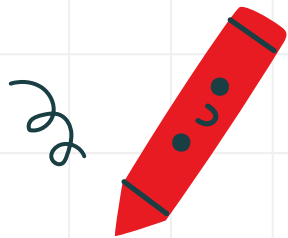
「培養孩子良好的學習態度與生活習慣，  
才是一切學習的基礎。」

—乃菁老師





# 6 大關鍵能力



## 大家準備好了嗎？



## 觀念與撇步



### 關鍵能力1 生活自理 能力



- 父母需要**階段性地放手**

- 不要低估了孩子的能力

- 建立足夠的自信心

- 由過程建立邏輯概念

### 關鍵能力2 主動聆聽 能力

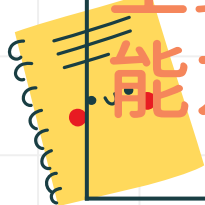


- 聽是學習的重要方法

- **理解和解決課堂內容**

- **保持眼神交流**

- 提問和重複內容



## 觀念與撇步



### 關鍵能力3 學習力

- 要有**成就感**才有學習動力

- 是**為自己而學的學習態度**

- 最適合且有效率的學習方法

- 愉快輕鬆能增進學習效率

### 關鍵能力4 自主力

- **父母懂得放手**，控制情緒

- 給孩子時間，讓他自己去安排

- 提供協助，讓他自己去學習

- 孩子問題，讓他自己找答案



## 觀念與撇步

### 關鍵能力5 專注力

- 充足的睡眠
- 健康的飲食
- 足夠的運動量
- 遠離聲光的過度刺激

### 關鍵能力6 閱讀力

- 要讓孩子覺得有趣
- 適合閱讀的環境
- 每天安排閱讀時間
- 進行親子共讀



\*

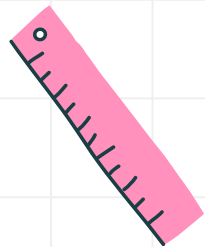
## 班級經營理念：

自主學習、快樂成長  
情緒管理、有同理心

態度積極、主動自發  
自我負責、互助分享

肯定自我、自尊人尊  
健康身心、強健體魄

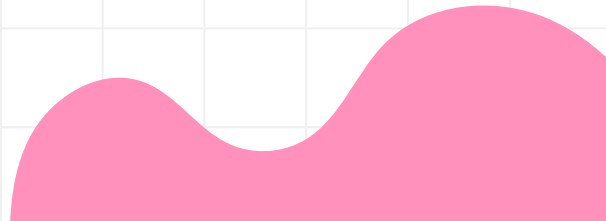
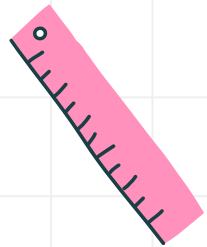
勇敢面對、挑戰自我  
我好你好、助人助己



# \*幹部工作分配



- 一上會視孩子領導能力和責任感挑選幹部(隨時會視情況更換)。
- 每天兩位學生當值日生(提早入班工作)。

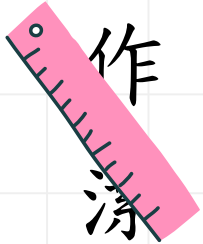




# \* 多元評量(學期成績)

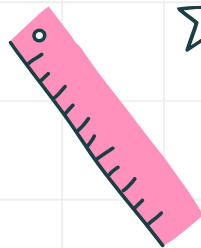


- 一上沒有期中期末考，依平時成績計算。
- 包括：作業(念、背、寫、畫)、平時測驗(口試、筆試)、學習單、課堂表現(學習態度、口頭發表、學用品備齊、教具操作、小組討論)、生活實踐(準時、座位整潔、衛生習慣、用餐情形等)。



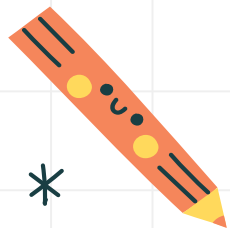
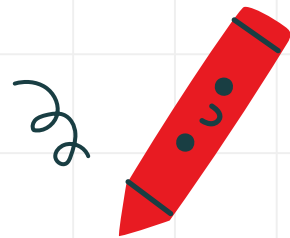
# \* 班級約定

- 輕聲慢步，校園禁止奔跑
- 限制下課活動範圍，避免發生危險
- 結伴同行上廁所，避免上課上廁所
- 尊重他人，不碰觸傷害身體（安全遊戲）
- 主動打招呼、說話要溫柔（結交朋友）
- 雨天穿雨衣，不撐傘





# 爸媽麻煩您



# 食

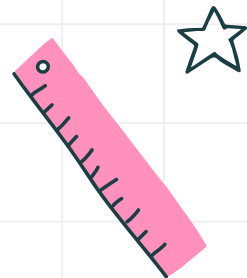
\* 上學時間 7:30-7:50

• 吃過早餐(牛奶、蛋)再上學

• 避免吃甜食(色素、咖啡因)，尤其是早餐

• 每週二在校用餐，自備餐盒和湯碗(✗餐盤)

• 在家訓練專心用餐，不挑食，25分鐘吃完

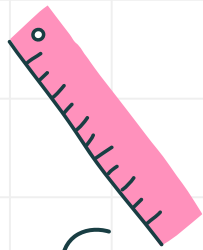


# 衣



\*

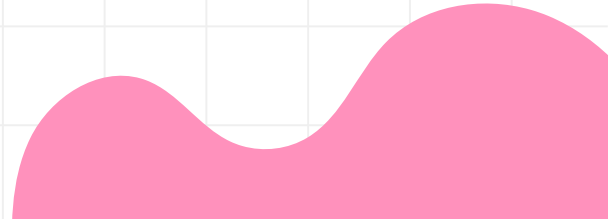
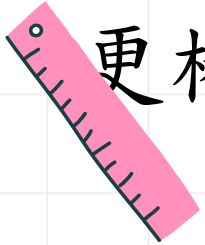
- 每週三五穿運動服，自行決定穿長或短袖
- 上課便服和鞋子以好活動舒適為主 (X發光)
- 夏日蚊蟲多，體質敏感的請穿著薄長褲。
- 長髮女生要綁頭髮，瀏海不超過眉毛
- 定期剪指甲
- 天冷可用暖暖包，但請貼在衣服中間
- 熟練穿脫摺雨衣(斗篷無扣)，和使用衣架



# \*住



- 學校是孩子第二個家，暑期老師已經請專人打掃。
- 老師會定期檢查座位、個人後櫃、警報器
- 在家開始訓練孩子整理書桌，能夠做家事更棒。



# \* 行

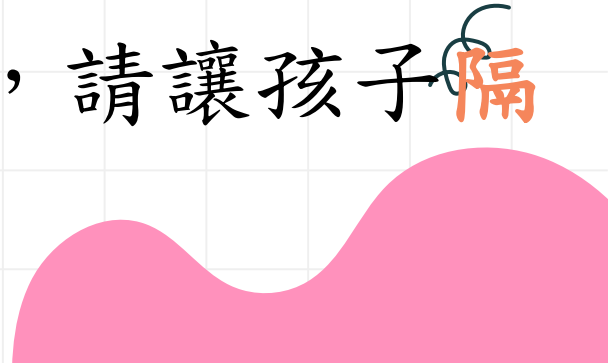


- 放學路隊分為前、後門，老師帶前門路隊到博愛附幼圍牆旁解散，請務必確認孩子與您或安親班老師相約地點。
- 請在解散地點接孩子。
- 孩子若找(等)不到家人或安親班老師，請到警衛室請求協助。

# 育



- \*
  - 請勿讓孩子帶金錢和玩具到學校。
  - 訓練孩子生活自理能力。如：穿脫衣褲外套、鞋襪，扣扣子、拉拉鍊、自行按聯絡簿和課表整理書包。
  - 如有忘記帶作業回去的情形，請讓孩子自己到校補寫。



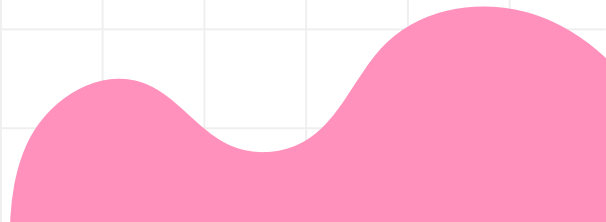
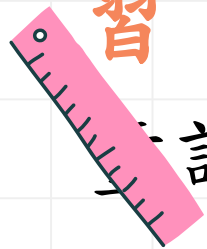


# 育



\*

- 書本都放在座位抽屜，只有當天作業才會帶回去。可自行包上書套保護（**書本的整潔度是評量項目之一**）。
- **注音符號**是學習的基礎，**每天陪伴孩子複習**。若孩子已精熟注音符號，鼓勵多閱讀**詩或繪本**。**11/7(二)評量**

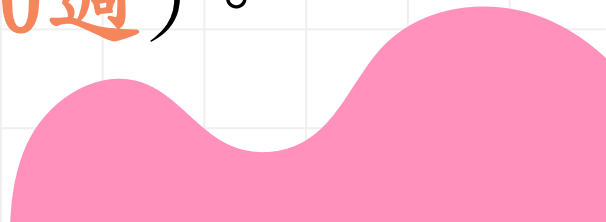
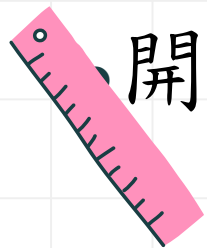


# 育

\*



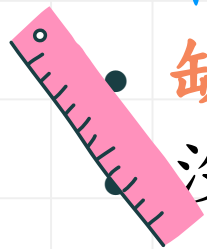
- 不當孩子的宅急便，請他學習沒有帶東西的解決方法。
- 每日檢查孩子的聯絡簿及作業並簽名。
- 訓練孩子自己對照聯絡簿和課表整理書包
- 開始讓孩子練習寫名字(第10週)。



# 育(沒帶扣點)



- \* 沒帶雨衣，向老師借用隔天歸還全新的。
- 沒帶餐具，向學務處登記借用。
- 沒帶文具，向老師借用，用完當天歸還。
- 沒帶水壺，用漱口杯代替。
- 沒帶聯絡簿，主動借白紙抄寫，回家再抄寫在聯絡簿。
- 缺交作業，老師會註記在聯絡簿，隔天補交。
- 沒帶作業(回家)，隔天利用下課補寫。

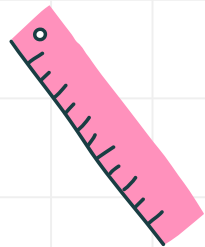


# 樂

\*



- 校園安全宣導：校園不奔跑。
- 在校園受傷、生病不舒服一定要告訴老師
- 小朋友之間避免身體接觸，保持安全距離

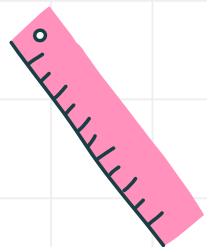


# 樂

\*



- 不在上課時請假出遊，以免耽誤孩子學習進度，請事假請提早告知，無法先派發作業，等返校再請家人協助補齊課堂作業和回家作業。



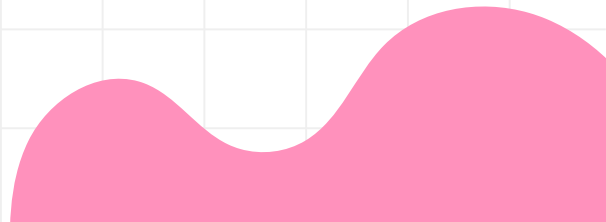
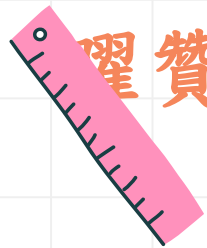
# 樂

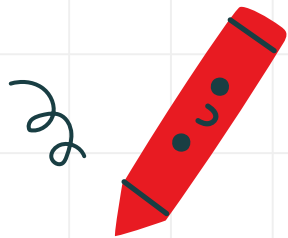


\*上課日因學校課程緊湊**不代為發放生日禮物**，  
**若想分享可利用體表會**。為避免食安和期效問題，請**以實用的文具為主**。

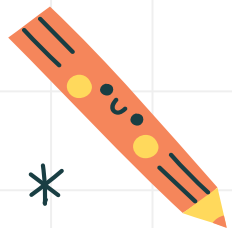
•若有想要分享，請**事先知會老師**，討論**禮物的適切性**，並安排適宜的**發送時間**。

•期末班上有集點兌換禮物的活動，**歡迎大家踴躍贊助好用的文具**，獎勵孩子。





# 學校活動



# 閱讀認證(閱簿)



- \* 妥善保管，遺失要自費購買，重新認證。
- 封面貼大頭照(下週一檢查)。
- 每週至少看1本書(指定書優先)記錄在閱簿(盡量讓孩子自己)，隔週一老師會檢查
- 每週一發下1本共讀書，利用一週的時間閱讀，隔週一連同閱簿一起交回。





# 榮譽制度(學校)



- \* 榮譽簿妥善保管，遺失要自費購買，重新認證。

榮譽章  
(圓點貼)

120個

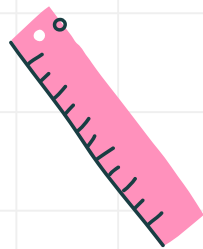
小獎狀  
5張

照片式  
獎狀

3張

博愛兒童  
獎座

# 榮譽制度(班級)



\*1.小組：

2.個人：

## (1)平時表現佳：

準時上學、作業交齊、踴躍發言、專心上課、打掃用心、座位環境整潔、主動協助他人……等，5/10個紅磁鐵兌換1個圓點貼。

## (2)用心寫作業：

聯絡本(每週)、勾去本、作業……等，5/10個獎章(泡泡)兌換1個圓點貼。課本、習作(在校寫)100分兌換2個圓點貼。

## (3)學業優異：

平時考，100分兌換2個圓點貼。

# 宣導



## \* 親子綁定

便利的繳費管道

## • 蟯蟲檢查 9/11(一)發貼片，9/12(二)早上做並交回

起床後還沒便便和洗屁屁之前採樣，用力壓貼5.6下一入班就交給老師→全校統一送檢體

## • 地震演練 9/11(一)8:00開始(準時入班)

熟練趴掩穩、不遲到

## • 童軍團招生



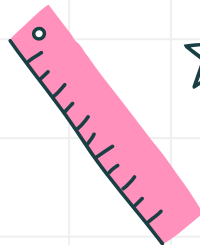
# 宣導

\* 國泰全國兒童繪畫比賽

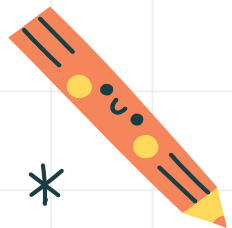
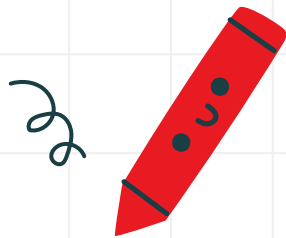
• 五項藝術比賽

(音樂、美術、舞蹈、創意戲劇及鄉土歌謠)

• COVID-19篩檢陽性者相關規定



# 教學活動



# 早自習



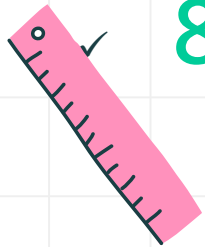
## \* ● 7:50前入班

每次遲到會扣點，並蓋章在聯絡簿提醒，一週  
遲到第3次會扣榮譽章。

## ● 早自習任務

✓ 8點前：交作業、抄完聯絡簿(7:35-8:00)

8點起：講解、訂正/寫習作(8:10-8:35)



# 早自習



\* 7:30起就可以入班

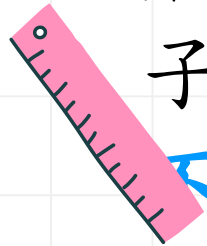
✓ 盡早入班才有充分時間交作業、抄聯絡簿。

● 8:00暫停抄聯絡簿(循序漸進)

✓ 老師要開始講解

✓ 課堂任務完成後，再繼續抄聯絡簿

✓ 若家長看到聯絡簿沒抄完(沒蓋章)，表示孩子分心、動作慢或入班到8點的時間對他來說不夠用 → 提早入班



# 訂正

● 訂正就是「澄清迷思概念」最佳時機

\* ✓ 上課專心、作業用心寫 → 有效學習 → 錯誤少、訂正就少

✓ 確認真的會了？

✓ 否則會一錯再錯，寫再多、教再多次都是做白工

● 家長每天一定要「檢查」作業

✓ 確實寫完？錯誤？ → 訂正 → 出類似的題目加強練習

✓ 字體端正符合T要求？ → 是否是S自己的筆跡？

✓ 抽問或考(複習) → 真的學會？

✓ 翻閱前一次批改的部分 → 了解S要加強的地方 + T教(改)法  
→ 知道T的要求和該怎麼教S

✓ T的要求或筆記都在課堂清楚說明 → S沒做到 → 分心或偷懶



# 訂正



## \* 早自習沒訂正完？

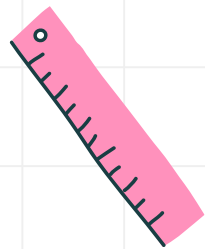
- ✓ 早自習時間(20分鐘)沒有專心聽講解、不認真寫
- ✓ 下課(20分鐘)做完下課三件事後，繼續訂正+T個別指導
- ✓ 第三節下課11:10-11:20自行決定訂正？自由活動？
- ✓ S在聯絡簿註記「補訂正項目」連同作業一起拿給T檢查→自由活動

## ● 放學了沒訂正完？

帶回家繼續補訂正→家長負起指導訂正的任務



# 訂正



## ● \*隔天補訂正？

- ✓ 隔天入班後(7:50前)主動交給老師批改→7:50後老師無法個別指導
- ✓ 隔天有該訂正的作業→越累積越多→學習落後→無自信、人際差

## ● 如何改善？

- ✓ 睡飽吃飽體力好→精神好
- ✓ 正確的學習態度和方法→專心上課、用心做事
- ✓ 自我偵錯修正能力、責任感→一項作業給T面批1次就通過
- ✓ 作業正確度高、字體端正→需要訂正的少
- ✓ 家長正向積極看待問題→陪同孩子成長(你的態度決定孩子的樣貌)
- ✓ 訂正進度過慢→扣點甚至扣榮譽章和該科分數





# 如何訂正



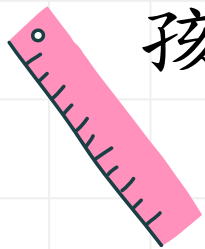
# 寫(訂正)作業重點-國語



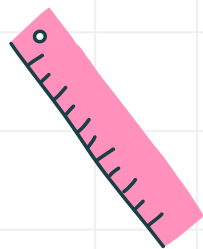
\*

## ● ㄉㄨ 本(生字本)

- ✓ 符號/生字：先觀察：起筆位置/利用十字格幫助筆畫定位→再下筆→寫完檢查(和範字核對)
- ✓ 拼音：2個.3個符號在十字格的位置，參考國課P14
- ✓ 語詞：作為聽考練習→遮住語詞，大人念，孩子邊拼邊寫→核對修正



# 寫(訂正)作業重點-國語



## \* ㄉ本(國習)

- ✓ 課堂作業
- ✓ 了解真實的學習狀況
- ✓ 指導孩子確實都訂正好，家長才簽名(負責任?)

## ㄋ本(聽考本)

- ✓ 每天要複習(符號、拼音、詞語)，才會熟練
- ✓ 要能在一題的時間內(T念3次)，寫得正確又端正
- ✓ 訂正方式:先把錯的改成對的，接著在下方練習3次
- ✓ 考前做足複習，錯得少，訂正量就少



# 寫作業重點-數學

\*

● 用尺畫線

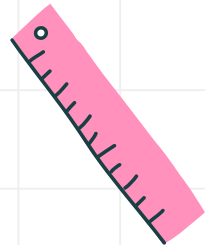
● 數學筆記

✓ 註記思考或解題過程

✓ 循序漸進解題→ 幫助自己答對(提高正確率)

✓ 家長和T知道S哪裡不會→ 澄清迷思概念

✓ S不會(沒)做筆記→ 上課不專心→ 學習是孩子自己的事，況且老師的標準也只有孩子最清楚



# 注音符號教學

\*

● 符號-拼音-詞語

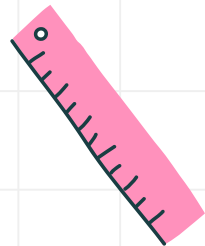
● 評量

✓ 口試: 認讀符號、拼音(正拼. 反拼)+手比聲調

✓ 聽考: 老師念, 學生寫(前三課一課分兩次考)

✓ 總評量: 11/7(二)注音符號闖關

● 每天練習念讀寫→閱讀故事書



# 有效率的學習方式



\*● **每天要複習** 當天學校所教的課程(包括作業)

✓ 立即把不懂的弄懂 → 保有S對學習的胃口

● **錯誤要訂正清楚**

✓ 訂正好了? → 真的懂了嗎?

● **整理「錯誤筆記」**

每一次錯誤就整理(再次訂正) → S檢視自己曾經犯過

的錯誤

● **整理和回顧練習卷和學習單**



# 有效的學習方式



## \* 答題時間掌控

✓ 從每天寫作業做起→ 善用碼錶讓S學會掌握時間

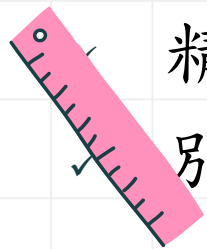
## ● 檢查錯誤並修正(專心耐心細心)

✓ 從頭開始，讀題、思考計算、核對答案、找出錯誤、修正

## ● 睡飽+吃早餐，準備夠用且樸素的文具

精神飽滿→ 思考、專注→ 有效學習

別讓文具干擾學習→ 削尖鉛筆\*5、擦布\*2、尺



# 成立班級基金



## \*●用途

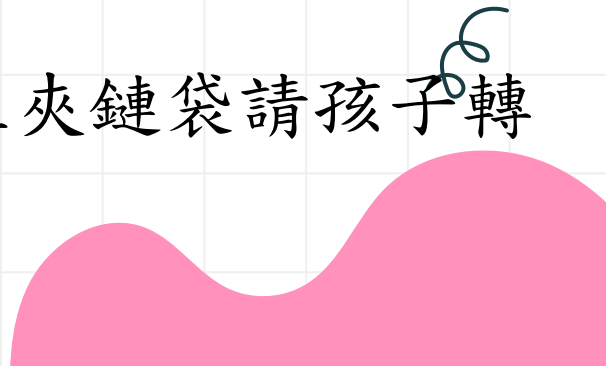
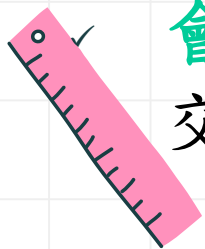
學用品、補充教材、教室清潔、影印、教學活動雜支等

## ●收取金額

- ✓ 表決後決定每生收1000元(26票)
- ✓ 志工管理班費和班費收支明細(一下班親會公布)

## ●收取方式

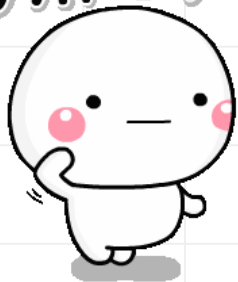
✓ 會後現場繳交，或下週一把錢裝在夾鏈袋請孩子轉交給老師



若您有任何寶貴的意見、建議，歡迎您與我聯繫。  
( 放學後-18:00 )



了解です ✨



用說的較清楚





給孩子適當的愛，做孩子的好榜樣，

幫助孩子學習與成長~~

找到自己的天空

謝謝您今天的參與